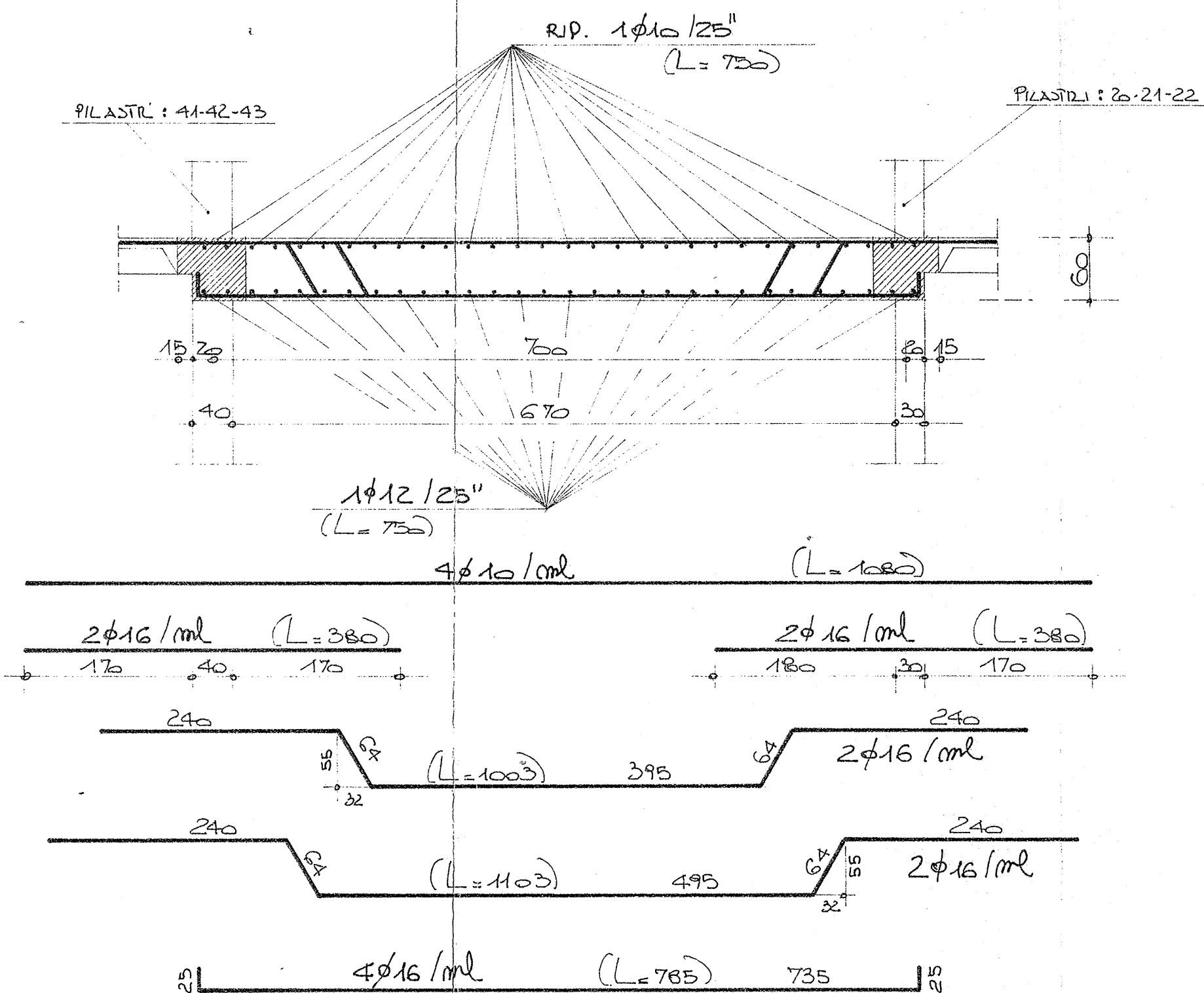
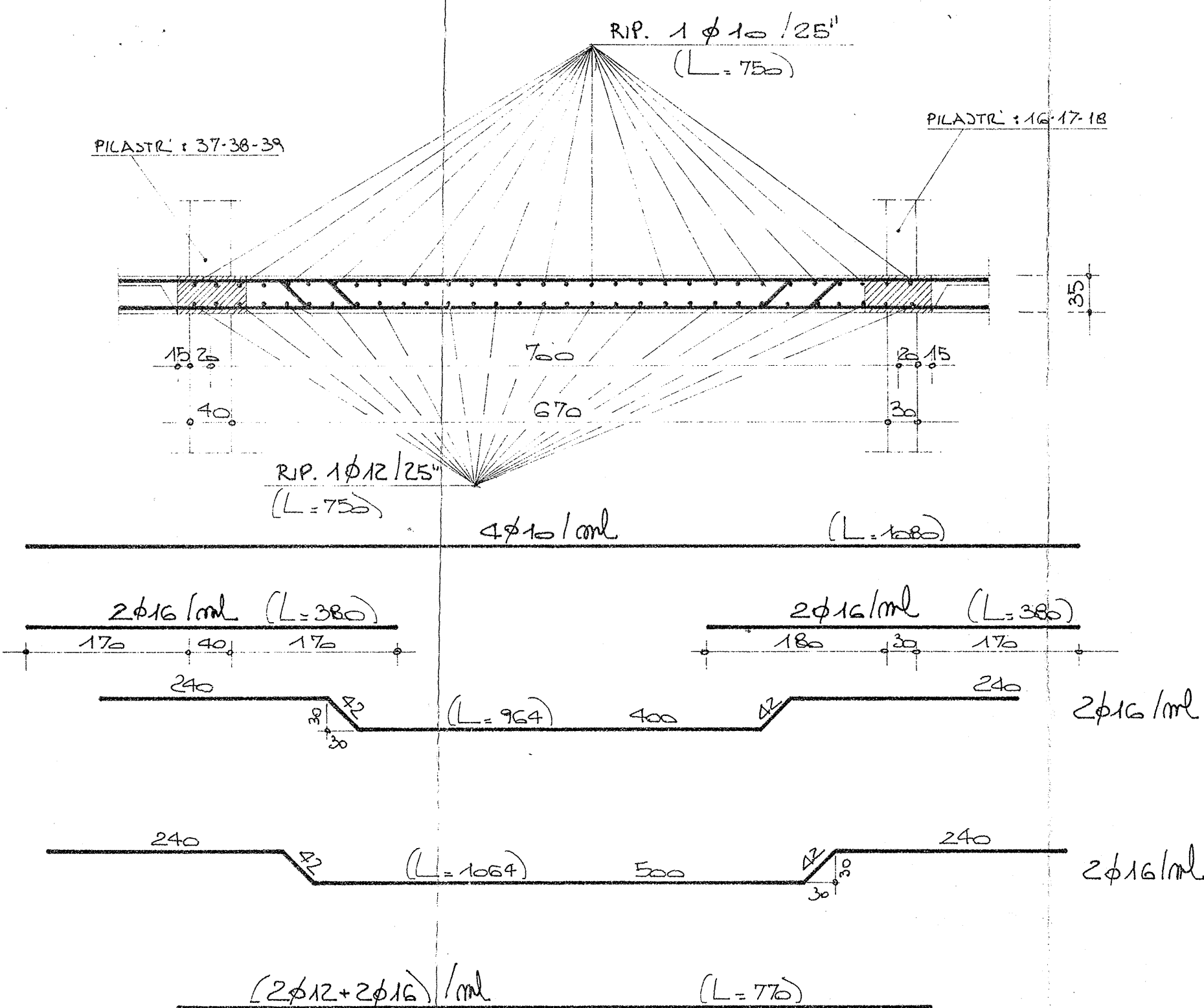


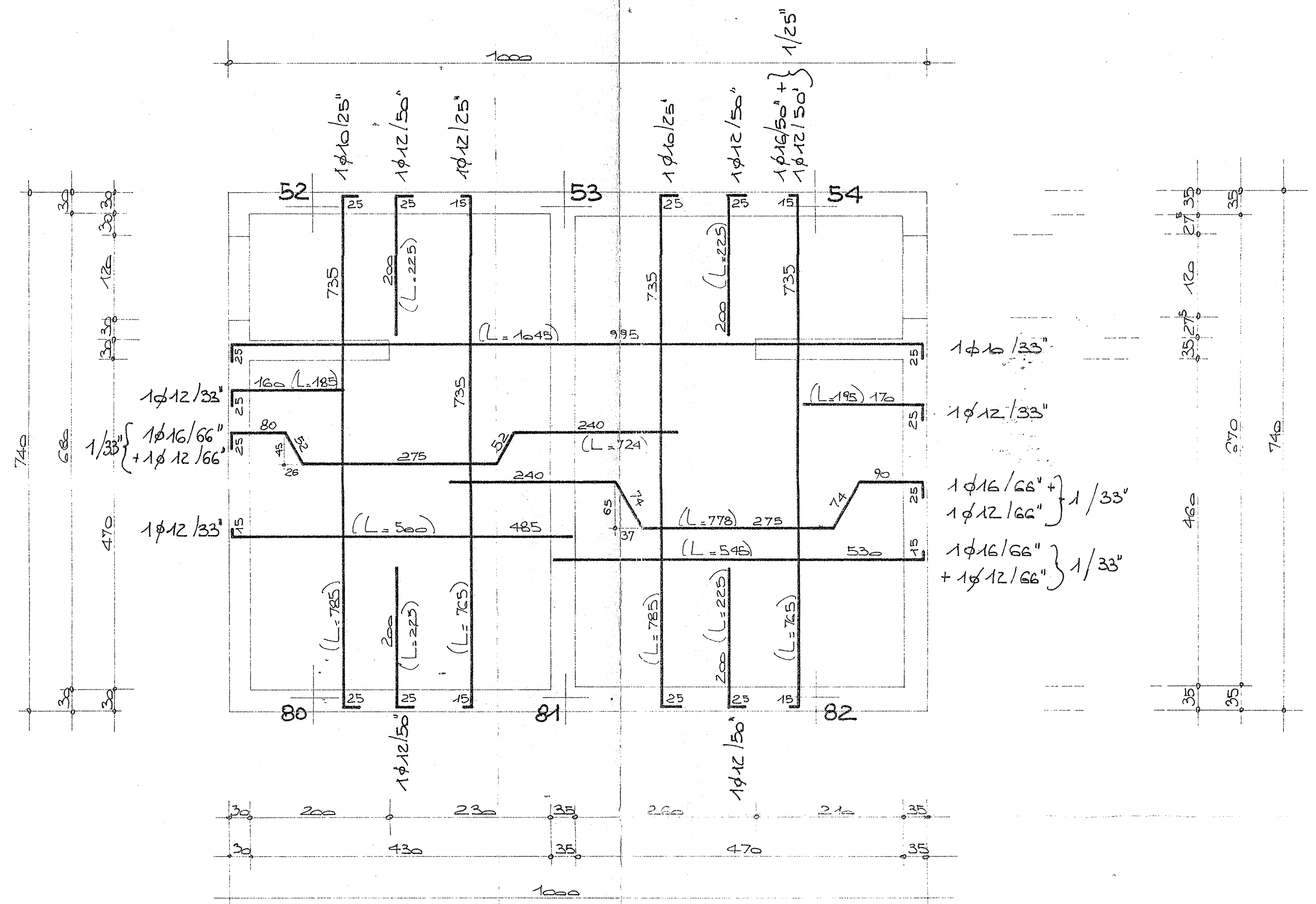
- ARMATURA SOLETTA IN C.L.S. BARITICO
H = 60 cm. A QUOTA 4.40 - 1:50 -



- ARMATURA SOLETTA IN C.L.S. NORMALE
H = 35 cm. A QUOTA 4.40 - 1:50 -



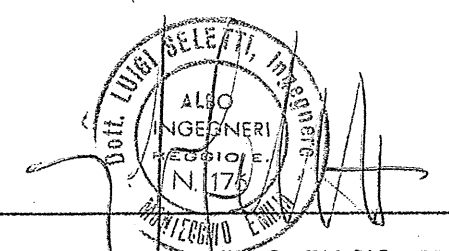
- ARMATURA SOLETTE IN C.L.S. BARITICO H = 50 cm. e H = 70 cm.
A QUOTA 4.40 - 1:50 -
(LOCALE "After loading")



REGIONE EMILIA - ROMAGNA
SE PROVINCIALE PER LA DIFESA DEL SUOLO
RIC. ... E RISORSE FO. ESTALI-REGGIO EM.
(Legge 5-11-1971 n. 1086)

VISTO: per l'avvenuta presentazione
e deposito con N° Prot. di
Reparto 7804 INT.
Reggio E. n. 15 FEB. 1991
L'INCARICATO

MAGRO DOSATO A qli - DI CEMENTO TIR -	ACCIAIO	ARMATURA LONGITUDINALE: FeB 44 K K _s = 2200 Kg/cm ²
CALCESTRUZZO CLASSE Rbk 350 Kg/cm ²	TIPO:	ARMATURA TRASVERSALE: FeB 44 K K _s = 2200 Kg/cm ²



coopsette s.r.l. IMPRESA GENERALE DI COSTRUZIONI		VIA S. BIAGIO, 75 - CASTELNOVO SOTTO CAP. 42024 REGGIO EMILIA TEL. 0522/682741 - TELEX 530349 COPSET-I	
COMMITTENTE	INNO Tecs S.r.l.	OGGETTO	ARMATURA
LAVORO	NUOVO REPARTO DI RADIODIAGNOSTICA E MEDICINA NUCLEARE OSPEDALE S. MARIA NUOVA		SOLETTA SOLANO A QUOTA 4.40
UBICAZIONE	VIALE RISORGIMENTO, 80 REGGIO EMILIA	RAPP.	1:50
PROGETTAZIONE	STUDIO D'ARCHITETTURA MANFREDINI	DATA	19
TUTTI I DIRITTI RISERVATI		COO ARCH	